

# AIRPOWER® XR1

Malz. No: 605117



## CE EN ISO 20345:2011 S3 HRO HI CI WR SRC

2,0 - 2,2 mm deri kalınlığı, CROSSTECH® sayesinde su geçirmez, nefes alabilir, bakterilere ve kimyasal maddelere karşı dayanıklıdır, 19 cm konç yüksekliği, antistatik, 012 taban

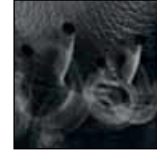
Mevcut numaralar UK 6 - 12, Ekstra büyük numaralar UK 12 ½ - 15



## Özellikler ve Faydaları



Vario Geniş Fit Sistemi



HAIX® Klima Sistemi



HAIX® Kompozit burun



### Üst Malzeme

Su geçirmez deri, su geçirmez, nefes alabilir (5,0 mg/cm<sup>2</sup>/s), 2,0 - 2,2 mm kalınlık

### İç Astar

CROSSTECH® laminat teknolojisi; 3 kat CROSSTECH® laminat, su geçirmez ve nefes alabilir. Özellikle iç ve dış alanlarda esnek değişken kullanım için yılın her mevsiminde optimum klima konforu sunan, sürtünmeye dayanıklı astar malzemesi. Kan ve diğer vücut sıvılarına karşı mükemmel penetrasyon koruması (bu nedenle oluşan virüslere ve bakterilere karşı koruma). Kimyasal maddelere karşı yüksek koruma.

### Ek Taban

Konforlu, sönümleyici, nemi atan, anti bakteriyel. Ayrı topuk kılıfı, iyi bir sönümleme ve ayak kılavuzu sağlar. "AIRFLOW" kanallı. Doğru ayakkabı numarasının optimum kontrolü için "Perfect-Fit" işareti.

### Muflonlu Taban

Nem emici muflonlu taban.

### HAIX® Kompozit Burun

Dokumasız iç taban nemi emer.

### Delinmeye Dayanıklı Taban

Esnek, hafif, metal içermeyen ve delinmeye dayanıklı metal taban dolgusu.

### Taban

Sağlam yol/arazi profiline sahip, yüksek yürüme konforu sunan, sürtünmeye dayanıklı ve soğukta dahi kaymaz hafif kauçuk/PU taban. Düşük ağırlığa sahip PU sönümleme kaması, mükemmel koşma özellikleri sağlar. Soğuğa karşı çok iyi yalıtım. Dış taban; ısıya, yağa ve benzine karşı dayanıklıdır ve tebeşirlenmez.

### HAIX® Klima Sistemi

HAIX® Klima Sistemi, yürüme sırasında oluşan pompa hareketinden faydalanır ve nemi, konçtaki ve dildeki havalandırma deliklerine taşır.

### HAIX® Bağlama Sistemi

Ayağa optimum adaptasyon için HAIX® Bağlama Sistemi. Sabitleme bir kez gerçekleşir - Fermuarla hızlı giyme ve çıkartma.

### HAIX® Vario Geniş Fit Sistemi

Ayakkabı mesafesi 3 farklı iç taban sayesinde kişiye özel olarak adapte edilebilir. Kırmızı ek taban (orta), ayakkabıyla birlikte teslim edilir. Sarı (geniş) ve mavi (dar) iç taban ayrı sipariş edilmektedir.

### Güneş Yansımaları

Üst derinin güneş ışınları nedeniyle oluşan ısınma etkisini azaltır. Güneş ışınları deriden yansıtılır ve bu sayede ayağa daha az ısı iletilir.

### Diğer

Sürtünmeye dayanıklı uç koruması, fermuarda deri ilmik, fermuarla sabitleme: HAIX® EasyZip (değiştirilebilir), arka tarafta tutamaç, TPU burun, dil bölgesinde taban dolgusu ve dolgu yapı.

UK	3	3½	4	4½	5	5½	6	6½	7	7½	8	8½	9	9½	10	10½	11	11½	12	12½	13	13½	14	14½	15
EU	35	36	37	37	38	39	39	40	41	41	42	43	43	44	45	45	46	47	47	48	48	49	50	50	51
US	4	4½	5	5½	6	6½	7	7½	8	8½	9	9½	10	10½	11	11½	12	12½	13	13½	14	14½	15	15½	16

### Merkez

İkitelli OSB, Aykosan Sanayi Sitesi 2. Kısım  
5. Ada C Blok İkitelli 34490 İstanbul/TÜRKİYE

T: +90 (212) 671 28 00

info@kivancgroup.com

F: +90 (212) 671 99 27

www.kivancgroup.com

**KIVANÇ**  
Group